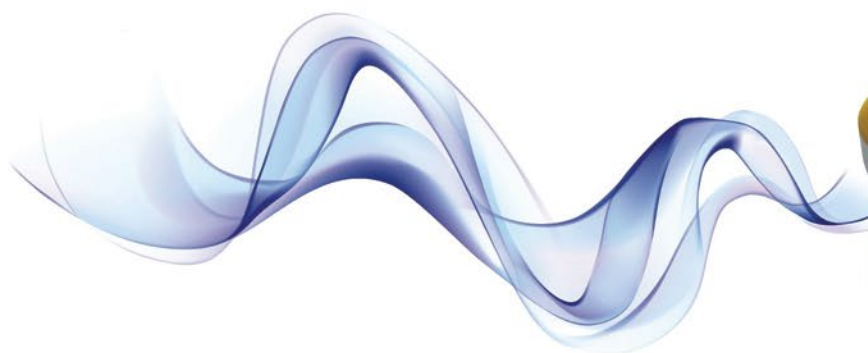




# M70C

Pulsoksymetr

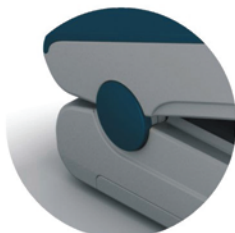




- ※ **Modny design**  
duży wyświetlacz i delikatnie zakrzywiona powierzchnia dla łatwiejszego użycia



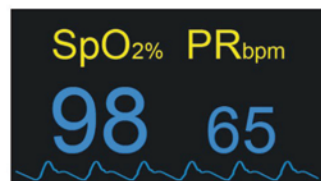
- ※ **Komfortowe i miękkie silikonowe wykończenie**  
przyjemne dla palców



- ※ **Design chroniący przed światłem**  
odporny na światło zewnętrzne



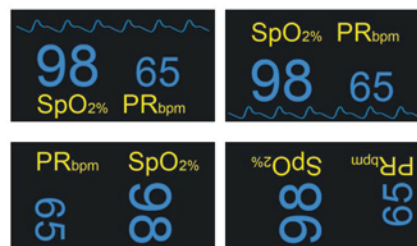
- ※ **Technologia odporna na ruch**  
zapewnia odpowiedni pomiar podczas ruchu ręką i niskiej perfuzji



- ※ **Wysoka rozdzielczość**  
dwukolorowy wyświetlacz OLED



- ※ **Wytrzymała konstrukcja**  
wbudowany kabel i sprężyna zapewniają większą wytrzymałość



- ※ **Ekran łatwy do odczytania z każdej strony**  
4 kierunki wyświetlania i regulacja jasności



- ※ **Żółty i niebieski**  
dwa kolory do wyboru

## Ogólne:

### Reguły bezpieczeństwa:

- EN 60601-1:1988, EN ISO 9919:2005 (E), EN 60601-2
- Rodzaj ochrony: zasilanie wewnętrzne
- Stopień ochrony: zastosowano typ BF

### Mechaniczne:

- Wymiary: 57 mm (szer) x 33 mm (wys) x 30 mm (głęb)
- Waga: około 55 g (z baterią)

### Pomiar przy niskiej perfuzji:

- Wartości SpO<sub>2</sub> i pulsu będą wyświetlane już od 0.3% saturacji

### Ochrona przed światłem zewnętrznym

- Różnica między mierzoną wartością w warunkach zewnętrznego światła a w ciemnym pomieszczeniu będzie mniejsza niż 1%

### Funkcja auto-wyłączenia

- Urządzenie wyłączy się automatycznie po 8 sekundach od wyjęcia palca

### Wyświetlacz

- Rodzaj wyświetlacza: OLED
- Rozdzielczość: 128\*64
- Parametry: SpO<sub>2</sub>, puls, składa siły pulsu, wskaźnik pojemności baterii, pletyzmograf
- Tryb wyświetlania: 4 kierunki, krótkie wciśnięcie przycisku włączenia zmienia kierunek wyświetlania

## Działanie:

### Cyfrowy pomiar SpO<sub>2</sub> BLT:

- zakres 0-100%
- rozdzielczość: 1%
- dokładność: 2% (70-100%)
- nieokreślona (<70%)

### Puls:

- zakres pomiaru – 25-250 ud./min
- rozdzielczość: 1 ud./min
- dokładność: 1% lub 1 ud./min (w zależności co jest większe)

### Zasilanie:

- Wymagania: 2 baterie alkaliczne AAA
- Prąd roboczy: <40 mA
- Żywotność: około 24 godziny ciągłej pracy

### Środowisko:

#### Temperatura:

- działania: 0 - +40
- przechowywania: -20 - +55

#### Wilgotność:

- działania: 0% - 85% (bez kondensacji)
- przechowywania: 0% - 93% (bez kondensacji)

#### Ciśnienie atmosferyczne:

- działania: 860 hPa – 1060 hPa
- przechowywania: 500 hPa – 1060 hPa

### Standardowe wyposażenie:

- 2 baterie alkaliczne AAA
- Instrukcja obsługi
- Smycz

